

**TEST 1.0 - 4. LETNIK****A - GEOMETRIJSKA TELESA****OCENA:**

DOSEŽENO ŠTEVILO TOČK:

? 1.

Ploščina osnega preseka stožca je 80 cm^2 , višina meri 5 cm .

a) Izračunaj površino in prostornino stožca. (5)

b) Izračunaj kot med stranico stožca in osnovno ploskvijo. (4)

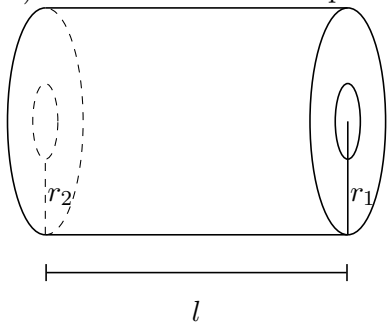
c) Iz stožca izrežemo največjo pravilno štiristano piramido.

Izračunaj dolžino višino stranske ploskve v piramidi. (3)

? 2.

Ploščina preseka 3 m dolge betonske cevi z zunanjim premerom 1,6 m meri $28\pi \text{ cm}^2$.

- a) Izračunaj debelino cevi in maso, če je gostota betona 3 t/m^3 . (4)
- b) Cev želimo obdelati z posebno zmesjo, katera cena znaša 15 €/m^2 . Kakšni bodo stroški obdelave plašča? (4)



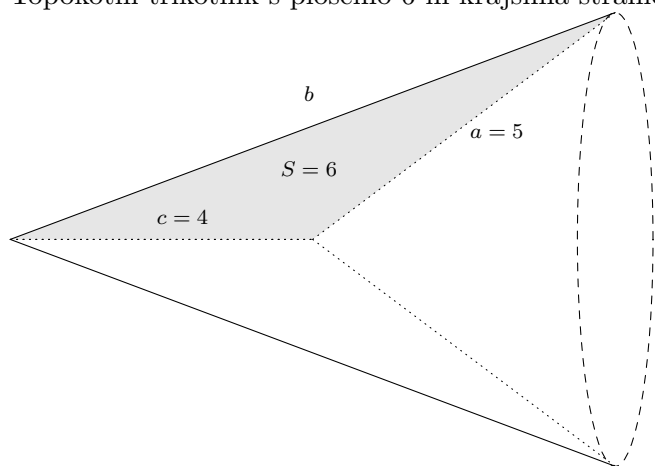
? 3.

V 9 cm visoki škatli v obliki tristrane prizme, ki ima prostornino 1080 cm^3 , je osnovna ploskev enakokraki trikotnik z razmerjem stranic $16 : 17 : 17$.

- a) Izračunaj površino plašča škatle. (4)
- b) V škatlo vstavimo največji možni valj. Koliko procentov prostornine škatle pri tem zavzame valj? (4)

? 4.

Topokotni trikotnik s ploščino 6 in krajšima stranicama 4 in 5 cm zavrtimo za polni kot okoli najkrajše stranice.



a) Izračunaj višino na stranico c .

(3)

b) Izračunaj površino in prostornino telesa.

(6)

ocena	1	2	3	4	5
%	0 - 44	45 - 59	60 - 74	75 - 89	90 - 100